

FONDATION
BSB

RAPPORT D'ACTIVITÉ

2 0 2 3

P O R T E 1 9 0 0

SOMMAIRE

ÉDITORIAL	P. 3
PRÉSENTATION DE BSB	P. 4
PRÉSENTATION DU RÉSEAU BSB ALUMNI	P. 5
GOVERNANCE	P. 6
NOTRE RAISON D'ÊTRE	P. 8
LA FONDATION BSB EN CHIFFRES DEPUIS 2014	P. 9
NOTRE IMPACT EN 2023	P. 10
PILIER EQUALITY	P. 11
PILIER EXCELLENCE	P. 13
PILIER ENTREPRENEURSHIP	P. 15
FOCUS CAISSE D'ÉPARGNE BOURGOGNE FRANCHE-COMTÉ	P. 17
FOCUS APPEL À PROJETS «NOS ASSOS ONT DU TALENT»	P. 19
MERCI À NOS MÉCÈNES ENTREPRISES	P. 20
MERCI À NOS DONATEURS PARTICULIERS	P. 21
LES TEMPS FORTS DE L'ANNÉE	P. 22
BON DE SOUTIEN	P. 25
LA FONDATION BSB & VOUS	P. 26

La Porte 1900, un symbole, une histoire

Elle est l'emblème de la Fondation BSB, en même temps que le témoin historique de notre École : la Porte 1900 incarne d'abord la longévité, la solidité et la mémoire.

Construite à la fin des années 1880, elle constituait tout simplement, à l'origine, l'entrée de la maison de Léon Gadeault. Ancien professeur de l'Université, il proposa que ce bâtiment accueille les étudiants de la future école de commerce de Dijon, institution qui vit le jour en octobre 1900 et dont il devint le premier directeur.

La Porte traverse alors le siècle, accueillant les premières femmes en 1922, voyant les lieux occupés quelques semaines pendant la Seconde Guerre Mondiale, ou parvenant à esquiver le fracas de Mai 68. Même lorsque le campus dijonnais est reconstruit ou rénové, elle est préservée telle un joyau et conserve une place privilégiée au cœur de l'École.

Ainsi la Porte 1900 laisse aussi une empreinte indélébile pour les plus de 18 000 diplômés qui l'ont franchie chaque jour pour étudier, rencontrer de nouveaux amis et souvent son/sa futur(e) conjoint(e) et pour vivre parmi les meilleures années de leur vie.

La force de cette histoire cultive les valeurs de la Fondation BSB – accompagnement, impact, soutien, transmission : alors pour longtemps encore, que ce symbole nous...porte !



ÉDITORIAL



Depuis sa création, la Fondation BSB soutient les étudiants de l'École pour que leurs difficultés financières ne soient ni un frein dans leurs études, ni dans leur réussite professionnelle. Depuis presque 10 ans ce sont plus de 800 étudiants qui ont ainsi été accompagnés (pour un montant de près de 1 000 000 € collectés).

Cette année, la Fondation BSB a organisé, lors du Giving Tuesday, une Conférence sur la précarité étudiante avec l'Association étudiante de BSB Owl for You. Il était important de montrer que la précarité étudiante est malheureusement présente dans notre École, afin de lever un tabou et communiquer davantage sur l'ensemble des dispositifs mis en place par l'École et sa Fondation. Cette conférence a également montré l'importance de travailler en transversalité et en collaboration avec l'ensemble des acteurs du territoire, en Bourgogne Franche-Comté comme au national. La précarité étudiante est bien une réalité et déployer des dispositifs communs d'aide décuple notre impact auprès des étudiants.

À BSB l'expérience étudiante a toujours été au cœur de l'organisation de l'École. Le plan stratégique de l'École propose, en outre, deux nouveaux dispositifs d'accompagnement de nos étudiants, Pathfinder™ pour les guider du premier jour de cours jusqu'à l'obtention de leur premier job avec une vision à 360° ; et le One Health Center pour les assister sur les dimensions liées à leur santé et à leur bien-être. Il paraissait évident que la Fondation BSB soutienne ce développement de l'École grâce à ses entreprises mécènes et ses donateurs particuliers.

Cette année a également marqué le développement d'une relation toujours accrue entre la Fondation et les étudiants de BSB grâce au travail transversal mené avec le département « Développement et Accompagnements Personnels » de BSB. Outre le programme de bourses, la Fondation souhaite travailler au plus près des étudiants pour pouvoir les assister dans leurs démarches philanthropiques et leurs projets associatifs : sensibilisation à la philanthropie, acculturation au mécénat, sourcing d'appels à projets, suivi des dossiers et mise en relation avec des acteurs du territoire, etc.



LAURENT VERNEREY

PRÉSIDENT
DE LA FONDATION BSB



STÉPHAN BOURCIEU

DIRECTEUR GÉNÉRAL
DE BSB

Pour finir, 2023 a permis à la Fondation BSB de déployer de nouvelles ressources avec la mise en place de la première Vente aux enchères de vins de prestige et la concrétisation de deux nouveaux partenariats avec des Fondations distributives : la Fondation des Négociants des Vins et Spiritueux d'Île-de-France pour soutenir nos étudiants de la SWSB et la Fondation Pierre Ledoux pour financer des Bourses de mobilité à destination de nos étudiants.

Comme vous pourrez le constater, la Fondation BSB est en continuel mouvement pour accompagner au plus près la transformation de BSB et les mutations actuelles. Cette accélération est rendue possible grâce à notre communauté qui nous soutient et nous transmet l'énergie nécessaire à cette progression. Un grand merci et que 2024 continue sur cette belle dynamique !



NATHALIE HUET

DÉLÉGUÉE GÉNÉRALE
DE LA FONDATION BSB



SOPHIE POUCHET-PELLERIN

RESPONSABLE
DE LA FONDATION BSB

PRÉSENTATION DE BSB

BSB, PLUS QU'UNE ÉCOLE, UNE VÉRITABLE EXPÉRIENCE

Fondée à Dijon en 1899, BSB, c'est plus qu'une grande école internationale de management, c'est une véritable expérience pendant laquelle chaque étudiant est challengé, accompagné de manière innovante pour trouver sa propre trajectoire.

BSB, ÉCOLE RÉFÉRENTE DE L'ACCOMPAGNEMENT DEPUIS 125 ANS

Pour mener à bien notre mission, c'est naturellement que **BSB a choisi un statut cohérent de EESC** (Établissement d'enseignement supérieur consulaire). Nos principaux actionnaires sont la CCI et quelques actionnaires privés mais **aucun dividende** ne peut leur être versé.

À la différence des écoles détenues par des fonds d'investissement, tous les profits réalisés sont réinvestis dans le développement de l'école et dans un objectif d'excellence académique ou d'expérience étudiant.

Accompagner nos étudiants jusqu'au diplôme 1^{er} job

Parce que l'accompagnement est dans l'ADN de BSB et pour aller plus loin sur cette dimension, un tout nouveau programme est né :

Pathfinder™ : Un dispositif d'accompagnement unique avec coaching illimité pour que chacun de nos étudiants puisse :

- Développer ses soft skills
- Créer un parcours académique et construire des expériences professionnelles en cohérence avec ses aspirations et pertinentes pour les entreprises.

BSB, UNE ÉCOLE RECONNUE

BSB est dans le top 1% des écoles de management triple accréditées au monde, marqueur d'excellence académique. **BSB N°1 en satisfaction étudiant** (Classement Eduniversal 2024).



MANIFESTE

À BSB, nous sommes convaincus que la jeunesse porte en elle l'audace, l'innovation, la passion, la création.

Nous croyons en sa capacité à mener les changements de demain et accompagnons chacun de nos étudiants à se projeter **SANS LIMITE**.

Partenaires, donateurs, ensemble, apprenons lui à oser, à rebondir face aux obstacles, à prendre conscience de ses capacités, de ses atouts et de son pouvoir d'agir.

Ensemble proposons lui un cadre qui l'incite à s'ouvrir, à développer son réseau, façonner son projet professionnel, expérimenter...

Cette prise de conscience, c'est notre mission commune avec vous, partenaire, donateur, c'est l'accompagnement que nous devons lui apporter.

Soyons convaincus que la jeunesse est porteuse d'idées nouvelles. Croyons en sa réussite et en chacun de nos étudiants.

Alors voyons grand pour elle !

BSB
BURGUNDY SCHOOL OF BUSINESS

3 000
ÉTUDIANTS

+40%
ENTRE 2015 ET AUJOURD'HUI

2
CAMPUS
DIJON ET LYON

UN NOUVEAU CAMPUS DE
9 000 M²
À LYON POUR L'AUTOMNE 2025

PRÉSENTATION BSB ALUMNI

92% des donateurs sont diplômés, ce qui souligne l'engagement fort de toute la communauté BSB Alumni auprès de la Fondation BSB.

Notre réseau regroupe **+ de 18 000 diplômés** à travers le monde. Partage d'expériences ou d'idées, création de partenariats, accélérateur de recrutement, d'employabilité, mentoring... En outre, BSB Alumni crée des occasions uniques pour se retrouver entre diplômés, contribue à leur épanouissement professionnel et soutient le développement et la notoriété de BSB.



PORTE 1900

L'OFFRE BSB ALUMNI

Fort de'une équipe de trois salariés permanents et d'un réseau d'ambassadeurs en région, les Alumni Leaders, le réseau BSB Alumni propose une multitude de services permettant de répondre aux différentes demandes des diplômés.



Une équipe :

- 3 collaborateurs permanents intégrés à BSB
- 20 Alumni Leaders en région



Des événements variés pour réseauter, se retrouver et vivre des expériences ensemble :

- Des Meet-Up : événements festifs (afterwork)
- Des Xperience : rencontres thématiques autour des expertises de l'École, dégustations de vins, cours de cuisine, événements sportifs VIP
- Des événements incontournables : anniversaire de promo tous les 10 ans



Des opportunités d'accompagnement auprès de nos étudiants :

- En participant aux jurys des Concours
- En devenant Mentor
- En soutenant la Fondation BSB
- En vous impliquant dans des projets académiques de partenariats entreprises



**+ 18 000
DIPLÔMÉS**



Des outils pour suivre l'actualité du réseau et les parcours des diplômés :

bsb-alumni.com
Le site de la communauté



Linkedin
Un compte dédié



La Suite
Une newsletter trimestrielle



GOUVERNANCE

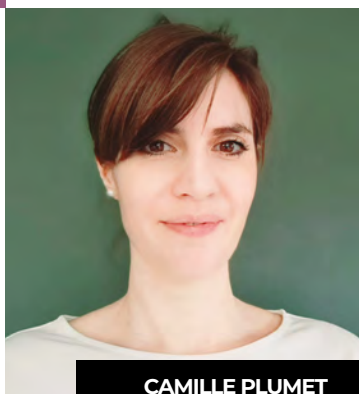
Le Comité exécutif de la Fondation BSB rassemble des diplômés, des parents d'élèves et des entreprises mécènes, femmes et hommes ayant à cœur de s'investir auprès de notre École pour participer à cette promesse exigeante et engagée : « We Believe In YouTH ».

« We Believe in YouTH » traduit la dynamique d'impulsion et d'accélération de BSB, cette ambition de révéler les talents qui changeront le monde et témoigne également de son positionnement, qui place l'étudiant au cœur de son modèle de formation.

Le Comité exécutif de la Fondation BSB est en charge de la définition des orientations stratégiques de la Fondation et du pilotage administratif de celle-ci.

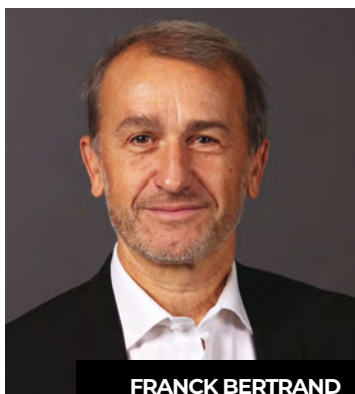
Ses administrateurs s'investissent tous sur les différents projets portés par la Fondation et sont également sponsors de thématiques spécifiques représentées par 5 commissions : Club Wine & Spirits, Club «BSB Start-up Studio», Mentoring, Programme de Bourses, Grands donateurs (particuliers et entreprises) et Événements de levée de fonds.

COLLÈGE A : FONDATEURS



CAMILLE PLUMET

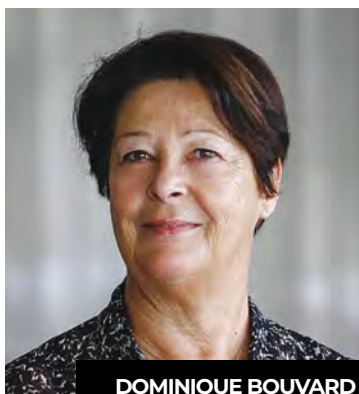
DIRECTRICE DE LA
COMMUNICATION ET DE LA RSE
DE LA BANQUE POPULAIRE
BOURGOGNE FRANCHE-COMTÉ



FRANCK BERTRAND

DIRECTEUR GÉNÉRAL
DU CRÉDIT AGRICOLE
DE FRANCHE-COMTÉ

COLLÈGE B : DONATEURS



DOMINIQUE BOUVARD

ALUMNI 1984



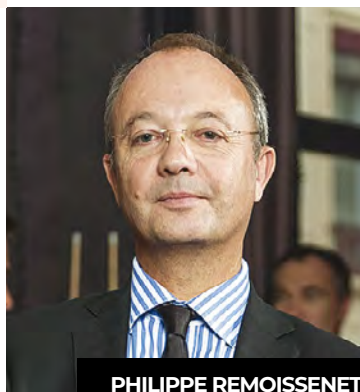
FABIEN CHAUVE

MEMBRE DU DIRECTOIRE
DE LA CAISSE D'ÉPARGNE
DE BOURGOGNE FRANCHE-COMTÉ
EN CHARGE DU PÔLE RESSOURCES



VALÉRIE NOURY

ALUMNI 1987



PHILIPPE REMOISENET

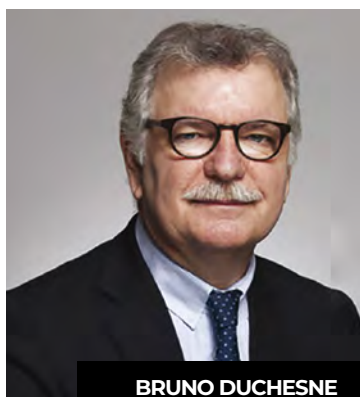
ALUMNI 1984



STÉPHANE VOYER

ALUMNI 1993

COLLÈGE C : PERSONNALITÉS QUALIFIÉES



BRUNO DUCHESNE

ANCIEN PRÉSIDENT
DE LA FONDATION BSB



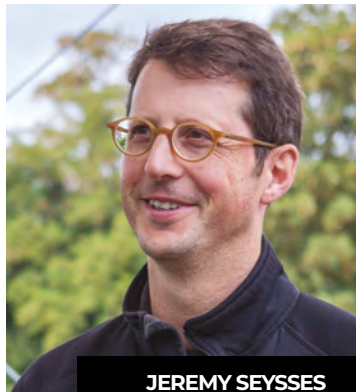
CLAIRE HYVERNAT

ALUMNI 1991



ANTOINE PRUDENT

FOUNDING PARTNER IMPACT
PARTNERS ET CO-FONDATEUR
DU GROUPE DR WINE SELECTION



JEREMY SEYSSSES

PRÉSIDENT
DU DOMAINE DUJAC

NOTRE RAISON D'ÊTRE

La Fondation BSB a pour mission :

- D'accompagner et de soutenir ses étudiants
- De participer au développement de BSB



Afin de mener à bien ces 2 missions principales, **nos actions sont réparties autour de 3 piliers majeurs :**



EXCELLENCE

Construire l'avenir de BSB et de ses étudiants, en soutenant l'innovation pédagogique, l'excellence académique, la recherche appliquée et le rayonnement international.



EQUALITY

Participer à l'engagement social et sociétal défendu par BSB en aidant les étudiants et en encourageant la diversité.



ENTREPRENEURSHIP


Encourager un état d'esprit entrepreneurial parmi les étudiants au cours de leur parcours académique ou dans leur vie associative à BSB pour soutenir des projets à fort impact.

LA FONDATION BSB EN CHIFFRES DEPUIS 2014

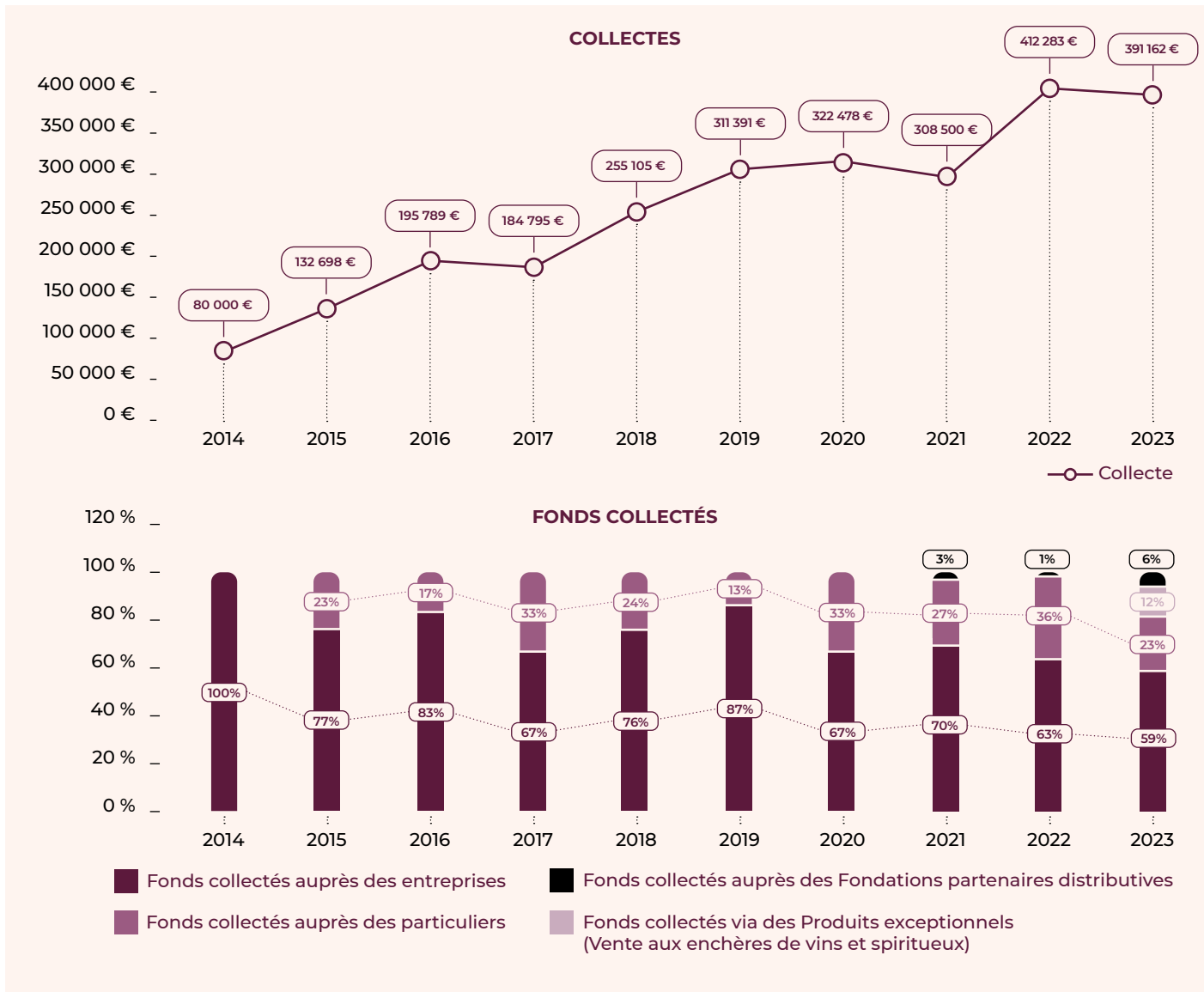

2 676 203 €
COLLECTÉS


296
MÉCÈNES
PARTICULIERS


60
ENTREPRISES
MÉCÈNES

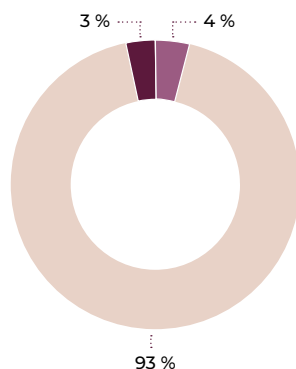

700
ÉTUDIANTS
BÉNÉFICIAIRES

ÉVOLUTION DES RECETTES EN MÉCÉNAT PAR EXERCICE



LES DIFFÉRENTES FORMES DE MÉCÉNAT ENTREPRISES EN 2023

- Mécénat en nature
- Mécénat en compétences
- Mécénat numéraire



En 2023, la Fondation BSB a collecté 391 162 € soit une diminution de 5,12 % par rapport à l'année dernière. Si on ne considère que la collecte numéraire, elle a quant à elle légèrement augmenté (+2,73 %).

Ces fonds ont été collectés pour 59 % auprès des entreprises, 23 % auprès des particuliers, 6 % auprès des Fondations partenaires distributives et 12 % par la vente aux enchères de vins et spiritueux.

NOTRE IMPACT EN 2023



26 100 €
PRÊTS D'HONNEUR
POUR DES ÉTUDIANTS
DE MASTER

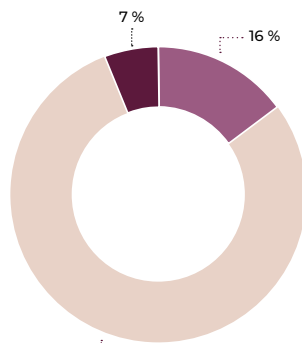


315 000 €
INVESTIS
DANS LES PROJETS
ET ACTIONS



259
BOURSES ATTRIBUÉES
POUR UN MONTANT TOTAL
DE 1 964 150 € DONT
238 000 € FINANCÉS
PAR LA FONDATION BSB

RÉPARTITION DES DÉPENSES PAR ACTIVITÉS



- Excellence
- Equality
- Entrepreneurship



EQUALITY

PILIER EQUALITY

Depuis sa création, la Fondation BSB a pour principale mission de favoriser l'égalité des chances en octroyant des bourses à des étudiants méritants de BSB. Ces 5 dernières années, la Fondation BSB a diversifié ses ressources pour pouvoir proposer aux étudiants de BSB un dispositif d'aides de plus en plus riche pour répondre au mieux à leur besoin et lutter contre la précarité étudiante.

Elle participe ainsi à l'engagement social et sociétal défendu par BSB en aidant les étudiants et en encourageant la diversité.

BOURSE "COUP DE POUCE"

Financement des frais de vie

Chaque année, la Fondation BSB finance des bourses « Coup de pouce » qui sont destinées à aider nos étudiants confrontés à des difficultés financières au quotidien ou faisant brutalement face à des incidents de la vie ayant entraîné une dégradation de leurs conditions de vie, afin qu'ils puissent vivre leur scolarité à BSB dans de bonnes conditions.

Le montant varie en fonction de la situation personnelle de l'étudiant bénéficiaire.

BOURSES D'EXCELLENCE

Financement des frais de scolarité

La Fondation BSB participe au financement de bourses proposées par BSB aux étudiants méritants effectuant leur première année d'étude à BSB.

BOURSES DE MOBILITÉ INTERNATIONALE

Financement des frais de mobilité à l'international

En 2023, la Fondation BSB a conclu des partenariats avec des Fondations distributives dans le but d'offrir davantage de bourses aux étudiants de BSB, couvrant une partie des frais liés à leur projet à impact positif et à vocation humanitaire, artistique, de formation, etc. lors de leur mobilité internationale.

**52****BOURSES
ONT FINANCÉ DES FRAIS DE VIE****204****BOURSES
ONT FINANCÉ DES FRAIS DE SCOLARITÉ
(CO-FINANCÉES PAR BSB ET SA FONDATION)**

dont

83**INTERNATIONAUX****32****BACHELOR****230****MASTER GRANDE ÉCOLE****6****DONS D'ORDINATEUR****1****APPARTEMENT SOCIAL GRACIEUX
+ UNE AIDE ALIMENTAIRE
JOURNALIÈRE**



EQUALITY

AIDES MATÉRIELLES

Don d'ordinateurs

En plus d'apporter un soutien financier, la Fondation BSB a mis en place des dispositifs permettant d'apporter une aide matérielle.

Grâce au don d'ordinateurs portables de la Caisse d'Épargne de Bourgogne Franche-Comté, la Fondation a pu faire bénéficier de cet outil essentiel à leurs études à quelques élèves qui en ont malheureusement perdu l'accès.



Découvrez le dispositif de bourses financé par notre mécène Crédit Agricole Franche-Comté

Dispositif logement

En partenariat avec les Restos du Cœur, la Fondation BSB accompagne les étudiants qui ont des difficultés à se loger sur le campus de Dijon afin de leur garantir la poursuite de leurs études et les préparer à un logement autonome (soutien à l'installation, aide à l'élaboration et à la gestion budgétaire, développement en compétences en matière de gestion de la vie quotidienne).



LÉA COLIN

MASTER CIVS, SCHOOL OF WINE & SPIRITS (CAMPUS DE DIJON)

Bénéficiaire d'une Bourse Fondation Négociants en Vins & Spiritueux d'Île-de-France

« Je suis honorée d'avoir reçu cette aide financière de 4 000 € qui va me servir par la suite à financer mon prêt en anticipation et à en rembourser une partie. Je suis très honorée en tant qu'étudiante d'avoir cette reconnaissance de la part de l'École et de la part des donateurs. J'en ferai bon usage et je tenais à remercier toutes les personnes qui ont permis de réaliser ce projet et qui ont participé à cette donation. »



CAROLINE FERNANDES

ÉTUDIANTE EN MASTER 1 (CAMPUS DE DIJON)

Bénéficiaire d'une Bourse « Coup de pouce »

« Grâce à la bourse « Coup de pouce », je vais de moins en moins à l'épicerie solidaire de BSB. Cela a permis de payer une partie des frais de scolarité car mon prêt étudiant ne suffisait plus... Mes parents et moi-même avons été soulagés ! Heureusement qu'il existe des organismes tels que la Fondation BSB, car je pense que nous sommes nombreux à être en difficulté, d'autant plus en période d'inflation. Il ne faut surtout pas perdre cet esprit de solidarité, c'est très important pour pousser les étudiants à continuer leurs études. Car cela procure énormément de stress, de remise en question sur le parcours académique... Combien de fois je me suis demandée s'il n'était pas mieux d'arrêter l'école et de continuer vers un établissement public... Car nous n'avons pas le droit à « l'erreur » sinon il y a des grosses conséquences financières. (Dans le cas d'un redoublement par exemple). »





EXCELLENCE

PILIER EXCELLENCE

La Fondation BSB s'engage à construire l'avenir de BSB et de ses étudiants, en soutenant l'innovation pédagogique, l'excellence académique, la recherche appliquée et le rayonnement international.

Outre le financement de deux projets pérennes de BSB, la salle des marchés Bloomberg et la filière Audit-Expertise-Conseil, la Fondation BSB a accompagné, cette année, le nouveau dispositif mis en place par l'École, le One Health Center, pour permettre à nos étudiants de créer leur propre programme pour prendre soin d'eux : ateliers, formations, conférences, rendez-vous individuel, etc.

ONE HEALTH CENTER



Un programme de bien-être étudiant sur-mesure

Devenir l'École de référence de l'expérience étudiante est l'un des piliers du plan stratégique UP 2027 présenté fin 2022. À BSB, l'excellence de cette expérience se déploie principalement via deux dispositifs : Pathfinder™, qui propose un accompagnement global et transversal de l'étudiant du premier jour à BSB jusqu'à son premier job ; et le One Health Center lancé à la rentrée 2023 et agrège l'ensemble de ce qui est mis en place pour favoriser le bien-être et l'épanouissement personnel de l'étudiant.

Ce programme de bien-être sur mesure a pour objectif de permettre aux étudiants de BSB de prendre soin d'eux et de leur santé, physique et mentale, tout au long de leurs études.

Différentes modalités d'accompagnement sont proposées selon les périmètres du dispositif :



SANTÉ ET PRÉVENTION

Ateliers addictologie, mise en relation avec des spécialistes, sensibilisation à la contraception & aux MST...



LUTTE CONTRE LE HARCÈLEMENT, LES DISCRIMINATIONS

Conférences sur la diversité, le vivre ensemble, cellule d'écoute harcèlement...



SOMMEIL ET RÉCUPÉRATION

Ateliers «Prendre soin de son sommeil», sophrologique, yoga, & méditation...



SANTÉ PHYSIQUE

Cours de sport avec inscription possible à la séance, coaching sportif, challenge sportif collectif...



NUTRITION

Ateliers cuisine, coaching en diététique, événement durant la Semaine du Goût...



SANTÉ MENTALE

Atelier yoga, cellule psychologique, formation aux premiers secours en santé mentale...

115
ÉTUDIANTS
DE LA FILIÈRE AUDIT-EXPERTISE-CONSEIL
ONT BÉNÉFICIÉ DU MÉCÉNAT DE KPMG LUXEMBOURG

20
ÉTUDIANTS
ONT BÉNÉFICIÉ DU FINANCEMENT
DE LA SALLE DES MARCHÉS
GRÂCE AU MÉCÉNAT DE LA BPBFC ET DE LA CEBFC

274
ÉTUDIANTS
ONT BÉNÉFICIÉ DU DISPOSITIF
ONE HEALTH CENTER SOUTENU
PAR LES GRANDS CHAIS DE FRANCE



Découvrez le dispositif pédagogique de la salle des marchés financée par la Banque Populaire de Bourgogne Franche-Comté et la Caisse d'Épargne de Bourgogne Franche-Comté

**FLORENCE MATEO**

RESPONSABLE RESSOURCES HUMAINES
PÔLE BOURGOGNE ET FRANCHE-COMTÉ
CHEZ LES GRANDS CHAIS DE FRANCE

Mécène de la Fondation BSB depuis 2023, les Grands Chais de France sont de plus en plus convaincus que la Responsabilité Sociétale d'Entreprise doit faire partie de la stratégie et de la vision de toute entreprise.



En tant que mécène de ce programme novateur, les Grands Chais de France ont à cœur de transformer la vie des étudiants de BSB en leur fournissant les outils et les ressources nécessaires pour cultiver un mode de vie sain et équilibré qui favorise la réussite académique et le bien-être personnel.



« Les notions de santé et de qualité de vie au travail sont au cœur des préoccupations des Grands Chais de France, qui en fait notamment un fondement de sa politique RSE.

Dans nos entreprises, nous savons combien la prévention et la sensibilisation sont essentielles auprès de nos collaborateurs, afin de préserver leur santé et leur sécurité et favoriser l'épanouissement de chacun.

En outre, l'inclusion est ancrée dans nos codes et nos valeurs d'entreprise. Nous mettons en œuvre une politique très active en vue de sensibiliser sur le handicap, qu'il soit visible ou invisible. Le handicap reste un sujet sensible, pour les personnes concernées qui peuvent parfois le taire mais aussi pour leurs collègues qui n'ont pas forcément les clés pour l'appréhender.

Quoi de plus pertinent que de commencer cette action de sensibilisation et de prévention à la source, auprès des futurs collaborateurs de nos entreprises : les étudiants ! C'est pour cela que soutenir ce beau dispositif mis en place à BSB nous a paru une évidence. Le One Health Center propose un accompagnement très riche et complet de la prévention à la pratique sportive dans les deux domaines que sont la santé physique et la santé mentale.

Les entreprises sont, en effet, de plus en plus concernées par les problématiques de santé mentale, qui touchent un nombre croissant de collaborateurs. En tenir compte est devenu indispensable. C'est pourquoi nous mettons en place des dispositifs pour la préserver et des actions de sensibilisation pour responsabiliser les collaborateurs. Accompagner les jeunes sur ces questions, c'est préparer de futurs managers responsabilisés et en capacité de sensibiliser à leur tour les équipes de demain. »

**ORLANE REBOX**

COORDINATRICE ONE HEALTH CENTER
& RÉFÉRENTE HANDICAP BSB

« Le dispositif One Health Center que nous avons lancé en 2023 a deux objectifs principaux :

- Permettre aux étudiants de l'Ecole de prendre soin d'eux à travers différents ateliers proposés (sophrologie, diététique, sport, massages, art-thérapie, etc.) en fonction de leurs envies et de leurs besoins. En effet, nous pensons qu'un étudiant bien dans sa peau sera un étudiant plus à même de réussir d'un point de vue académique ;

- Identifier des étudiants en difficultés ou ayant des besoins spécifiques. En effet, des services spécifiques comme la mission handicap ou la cellule de soutien psychologique permettent d'accompagner des étudiants ayant besoin d'une attention particulière en conséquence d'une situation de santé ou d'un passage de vie difficile par exemple.

De manière générale, le One Health Center est mis en place pour favoriser le bien-être et l'épanouissement personnel de l'étudiant. Les périmètres sont variés (nutrition, sport, sommeil, prévention, santé mentale, handicap, lutte contre le harcèlement, les VSS et les discriminations) afin de permettre à chacun de découvrir les ateliers de son choix en fonction de ses envies et de ses besoins. »

**ELISA BRILLAÏS**

ÉTUDIANTE EN 2^{ÈME} ANNÉE DE
BACHELOR (CAMPUS DE DIJON)

« Le One Health Center est un dispositif mis en place par BSB qui propose différentes activités. Des ateliers concernant la pratique sportive par exemple, mais pas que. Des séances de sports sont organisées par des coachs qualifiés qui s'adaptent à chacun et à chaque niveau. Deux séances par semaines, le mardi et mercredi sur le créneau de 11h30 à 12h30 ont lieu, c'est super. J'ai vraiment aimé le fait de faire partie d'un groupe, cela nous aide à nous surpasser et à créer du lien avec d'autres étudiants. C'est une vraie chance d'être accompagné par des professionnels.

Également, des activités de relaxation telle que la sophrologie en salle zen et des massages assis sont disponibles. J'ai eu l'occasion d'y participer, c'était vraiment agréable.

J'ai eu aussi une séance avec une diététicienne afin d'apprendre à varier mon alimentation et de parler de mes habitudes alimentaires. »



ENTREPRENEURSHIP

PILIER ENTREPRENEURSHIP

La Fondation BSB encourage un état d'esprit entrepreneurial parmi les étudiants au cours de leur parcours académique ou dans leur vie associative à BSB pour soutenir des projets d'intérêt général à fort impact.

P O R T E 1 9 0 0

BOURSE « INCUBATEUR »

En créant un Club de mécènes dédié à l'entrepreneuriat : « BSB Start-up Studio », la Fondation BSB permet le financement de bourses « Incubateur » pour les étudiants intégrés à The Entrepreneurial Garden (TEG) afin de les aider dans leurs frais de vie et faciliter leur vie d'entrepreneur pendant qu'ils se consacrent à leur projet.



8

BOURSES
QUI ONT FINANCÉ LES FRAIS DE VIE
D'ÉTUDIANTS ENTREPRENEURS



Découvrez le dispositif de bourses « Incubateur » financé par notre Club de mécènes «BSB Start-up Studio»



« La bourse Incubateur m'a permis d'alléger le stress qu'est de concilier études et mon projet entrepreneurial Neukttaegae et de pouvoir ainsi poursuivre mes études dans les meilleures conditions, tout en continuant d'avancer sur mon projet et subvenir aux coûts que peut engendrer ce dernier (coûts d'importation de stocks, recherche d'un local, etc...) et de me fournir un premier financement (capital de départ). Mais aussi de m'apporter un soutien financier de secours en cas de dépenses imprévus pour mon échange à Ewha Womans University en Corée du Sud.

Encore merci à la Fondation BSB et aux donateurs pour leur soutien à la fois dans ma vie étudiante et mon parcours entrepreneurial.

J'espère pouvoir un jour à mon tour devenir donatrice afin d'aider les étudiants rencontrant des difficultés que ce soit dans leur vie étudiante ou relatives à leurs projets entrepreneuriaux ou autres. »



ANTINÉA PIARD

BÉNÉFICIAIRE BOURSE « INCUBATEUR »
PROJET NEUKTTAEGAE - PAPETERIE CORÉENNE



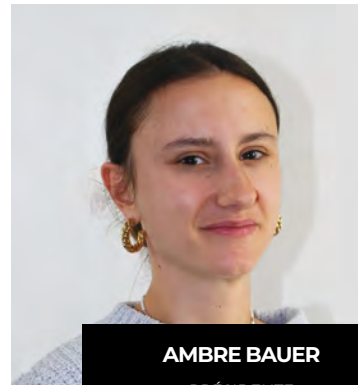


SOUTIEN AUX ASSOCIATIONS ÉTUDIANTES

En plus du soutien à l'Incubateur, la Fondation BSB a à cœur d'accompagner les étudiants de l'École qui s'investissent dans la vie associative (à BSB ou dans des associations externes à BSB) et entreprennent de beaux projets porteurs de valeurs de citoyenneté et de solidarité.

Soutien à l'épicerie solidaire d'Owl For You

Dans le cadre de la campagne Giving Tuesday, la Fondation BSB a accompagné l'association étudiante Owl For You pour collecter des denrées alimentaires et des produits d'hygiène pour son épicerie solidaire. À cette occasion, la Présidente, Ambre BAUER, a été invitée au Dîner de Gala de la Fondation BSB pour présenter ses enjeux et a ainsi pu collecter près de 1 500 € grâce aux mécènes présents. Cette somme a été allouée aux projets 2023-2024 de l'association.



AMBRE BAUER

PRÉSIDENTE
DE OWL FOR YOU



« L'aide apportée par la Fondation BSB pour l'ensemble des événements organisés par Owl For You a été précieuse pour le développement de l'association et la réussite de ses projets. Tout d'abord, la collecte de denrées de Challenge Donat'Owl a permis de récolter plus de 600 produits alimentaires et d'hygiène. Grâce à cela, nous avons pu élargir nos actions en ouvrant notre épicerie à tous les élèves de BSB et plus seulement aux élèves boursiers, ce qui permet d'aider un grand nombre d'élèves en situation de précarité. Ensuite, la collecte menée sur le campus de Lyon en collaboration avec l'association Huly'Vent, a permis l'ouverture d'une nouvelle épicerie solidaire pour aider les étudiants de ce campus. Enfin, l'investissement de la Fondation BSB dans les projets d'Owl For You a permis de sensibiliser à la problématique de la précarité étudiante au sein de l'école, à travers une conférence sur la précarité organisée sur les campus de Lyon et de Dijon. De plus, lors du Dîner de Gala de la Fondation, une intervention a été faite pour sensibiliser les mécènes à cette cause de la précarité étudiante. Tout ce soutien a permis à l'association de se pérenniser dans le temps et ainsi de continuer à aider un maximum d'étudiants en situation de précarité sur les campus de BSB. »



FOCUS MÉCÉNAT CAISSE D'ÉPARGNE DE BOURGOGNE FRANCHE-COMTÉ

Mécène depuis 2015, la Caisse d'Épargne de Bourgogne Franche-Comté soutient la Fondation BSB sur de nombreux projets :

- **Programme de Bourses** : financement de bourses d'Excellence et de bourses « Coup de pouce »
- **Salle des marchés** : financement d'outil pédagogique indispensable du système financier et équipé du logiciel Bloomberg, en collaboration avec la Banque Populaire de Bourgogne Franche-Comté
- **Programme de Mentoring** : 2 collaborateurs ont rejoint le programme pour mentorer des étudiants ou jeunes diplômés, bénéficiaires de la Fondation BSB, sur une période de 9 mois
- **Don de matériel informatique** : les étudiants ayant perdu accès à cet outil indispensable dans le cadre de leurs études, peuvent bénéficier d'un ordinateur, d'un écran, d'un clavier et d'une souris
- **Participation des collaborateurs de la Caisse d'Épargne de Bourgogne Franche-Comté aux événements de sensibilisation, dans le cadre de son engagement pour la Mission Handicap de BSB** : escape game, atelier de réalité virtuelle, conférence sur la santé mentale, conférence sur les préjugés liés au handicap, expérience ludique « les jeux extraordinaires »
- **Participation au Challenge collaboratif, sportif et solidaire Move For YouTH** : mécène du challenge depuis sa création



ENVIRON

20

ÉTUDIANTS EN FINANCE BÉNÉFICIAIRES DE LA SALLE DES MARCHÉS PAR AN



9

ÉTUDIANTS BÉNÉFICIAIRES DE MATÉRIEL INFORMATIQUE DEPUIS 2022



FABIEN CHAUVE

MEMBRE DU DIRECTOIRE DE LA CAISSE D'ÉPARGNE DE BOURGOGNE FRANCHE-COMTÉ EN CHARGE DU PÔLE RESSOURCES

« Je suis fier de voir que l'engagement de la Caisse d'Épargne de Bourgogne Franche-Comté auprès de la Fondation BSB a un impact significatif auprès de nombreux étudiants. En effet, chaque année l'octroi de bourses leur permet de poursuivre leurs études supérieures au sein d'une grande école comme BSB. Par ailleurs, la CEBFC a démontré également son engagement envers l'éducation en soutenant des projets de développement pédagogique avec la salle des marchés BSB et en faisant don de postes informatiques permettant ainsi à certains d'entre eux de recevoir ce matériel pour continuer leur cursus scolaire. »



PHILICIA GERVELAS

ÉTUDIANTE EN MASTER 1 (CAMPUS DE DIJON)

Bénéficiaire d'un don d'ordinateur CEBFC

« Grâce à la Fondation BSB et son mécène la Caisse d'Épargne de Bourgogne Franche-Comté, j'ai pu faire les études qui me plaisent. En effet, dès ma première année en école de commerce, ils m'ont accordé une bourse d'étude. Sans cette dernière, je n'aurais pas été en capacité de suivre le parcours grande école de BSB. C'est alors avec un poids en moins sur les épaules que j'ai entamé ma formation.

Tout au long de l'année, j'ai pu compter sur la Fondation, que cela soit pour la suite de mes études ou pour mon souci d'ordinateur. Lorsque le mien m'a lâché, ils m'ont gracieusement fait un don d'ordinateur afin que je puisse étudier correctement. Ainsi, grâce à la Fondation, je peux poursuivre sereinement mes études. J'ai les outils et l'aide qu'il me fallait. C'est agréable de se sentir soutenue et encouragée.

Je ne sais peut-être pas où je serai dans dix ans, mais je suis convaincue que grâce à leur aide, je serai la personne que je souhaiterais être, en ayant fait les études que je voulais. »



FOCUS APPEL À PROJETS « NOS ASSOS ONT DU TALENT »

Dans le cadre de l'expérience étudiante à BSB, la Fondation BSB propose des soutiens aux Associations étudiantes de l'École ayant un projet d'intérêt général, grâce au mécénat porté par la Fondation d'entreprise du Crédit Agricole de Champagne-Bourgogne, partenaire de BSB.

Ces subventions, distribuées aux Associations suite à un Appel à projets, « Nos Assos ont du talent », permettront notamment d'encourager l'engagement des étudiants de BSB dans la vie associative et de maintenir leur motivation et leur niveau d'exigence.

Les porteurs de projet lauréats sont ensuite suivis par le DAP (Développement et Accompagnement Personnels) de BSB pour assurer un soutien et un accompagnement de leur projet, ainsi qu'une mise en relation avec les Alumni et les partenaires de BSB.

Le premier Appel à candidatures aura lieu à la rentrée 2024-2025.



PROJET FINANCÉ PAR :



JEAN-YVES REMILLET

PRÉSIDENT DU CRÉDIT AGRICOLE
DE CHAMPAGNE-BOURGOGNE

“

« Au Crédit Agricole de Champagne-Bourgogne, nous avons la conviction que l'avenir d'un territoire repose sur sa capacité à accompagner les jeunes dans leurs projets, pour leur donner envie de rester et de mettre leur talent et leur énergie au service du développement local.

Nous avons donc lancé un programme complet, qui implique notre Fondation d'entreprise Agir en Champagne-Bourgogne, et qui passe par des actions aussi diverses que l'éducation budgétaire, la formation, l'accès aux grandes écoles, le sport, la culture, mais aussi la mise en relation avec les employeurs locaux ou encore des experts de l'entrepreneuriat pour ceux qui souhaitent se lancer dans l'aventure de la création d'entreprise. Au sein de nos équipes, nous favorisons l'accueil de stagiaires, d'alternants, de jeunes diplômés, plus nombreux à nous rejoindre chaque année.

Et enfin nous soutenons également des projets originaux impliquant de jeunes talents, comme par exemple en 2023, la création d'un trophée avec le lycée des Marcs d'Or, le soutien à l'athlète de haut niveau Sacha Cultru ou encore l'accompagnement de l'Orchestre français des jeunes et du festival pour la jeunesse « A pas comtés » pour ne citer que quelques exemples...

Notre soutien à la Fondation BSB et au Fonds des Associations de BSB s'inscrit dans cette démarche. C'est notre façon de soutenir les « jeunes pousses » de notre territoire et nous sommes fiers de contribuer à ces projets. »

”

MERCI À NOS MÉCÈNES ENTREPRISES

MÉCÈNES FONDATEURS

La Fondation BSB, présidée par Laurent Vernerey, a été créée en 2014 sous l'égide de la Fondation de France par 3 entreprises mécènes :



MÉCÈNES OR

(soutien au-dessus de 50 000 € par an)



MÉCÈNES ARGENT

(soutien entre 10 000 € et 49 999 € par an)



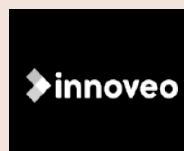
MÉCÈNES BRONZE

(soutien entre 5 000 € et 9 999 € par an)



MÉCÈNES ASSOCIÉS

(soutien jusqu'à 4 999 € par an)



MERCI À NOS DONATEURS PARTICULIERS

La Fondation remercie sa communauté, Alumni, parents d'élèves, collaborateurs et amis engagés pour soutenir la jeune génération.

PLUS DE 90 000 € COLLECTÉS VIA NOS DONATEURS PARTICULIERS



GRANDS DONATEURS
(supérieur à 10 000 € par an)

4 DONS

POUR UN MONTANT DE
47 152,95 €



MIDDLE DONORS
(de 1 000 € à 9 999 € par an)

15 DONS

POUR UN MONTANT DE
27 210 €



FONDS ANNUEL
(de 10 € à 999 € par an)

86 DONS

POUR UN MONTANT DE
15 975 €

Chacun donne à sa mesure : c'est ce que montre cette infographie des montants reçus en 2023. Ainsi 82 % de nos donateurs de l'année ont donné entre 10 € et 999 €, 14 % ont donné entre 1 000 € et 9 999 € et 4% plus de 10 000 €.

35 promotions de diplômés BSB (de 1966 à 2018) engagées auprès de la Fondation BSB en 2023 grâce à nos Ambassadeurs Alumni Fondation que nous remercions :



TOP 5 DES PROMOS

PROMO 1985
PROMO 1984
PROMO 2007
PROMO 1983
PROMO 1974

Merci à nos donateurs diplômés qui représentent 92 % des dons particuliers.



ALAIN SIVAN

ALUMNI 1985



Qu'est-ce qui vous a incité à devenir mécène de la Fondation BSB en 2020 ?

Mon engagement pour l'École et ma reconnaissance pour l'enseignement reçu ont trouvé en la Fondation le parfait vecteur pour rendre un peu de ce que l'école m'avait donné.

Quelles sont les raisons principales qui vous ont incité à choisir la Fondation BSB parmi d'autres causes caritatives auxquelles vous pourriez contribuer ?

J'ai été particulièrement sensible à la paupérisation grandissante du monde étudiant, même en école de commerce, ce qui n'était pas du tout le cas lorsque j'étais moi-même étudiant. L'accès à l'enseignement supérieur est pour moi un droit fondamental dans notre société et une chance qui doit être accessible au plus grand nombre. Par ailleurs la Fondation BSB s'engage sur des actions très concrètes, qu'elles soient sociales ou académiques, à travers des programmes d'excellence notamment, ce qui me semble correspondre parfaitement aux besoins et aux attentes.

Comment expliquez-vous que la promotion 1985 soit l'une des promotions les plus engagées aux côtés de la Fondation BSB ?

Je crois que notre promotion qui était une toute petite promo à l'époque (une centaine d'étudiants), était très soudée pendant les 3 ans avec de nombreux événements fédérateurs, comme la course de l'Edhec par exemple ou la Junior Entreprise. Les liens étaient forts et nous sommes beaucoup à être restés en contact, contact rapproché pour certains, mes deux meilleurs amis sont des copains de promo. Ainsi quand je sollicite la promo chaque année, ils savent qui leur parle et ne doutent pas de l'engagement qui est derrière. On ne se mobilise pas pour rien.

Comment percevez-vous l'évolution de la Fondation BSB depuis sa création en 2014 jusqu'à aujourd'hui ?

Je crois qu'elle reflète l'évolution même de l'école sur son marché, avec un rayonnement grandissant auprès des entreprises, qui sont les premiers contributeurs de la Fondation, ainsi qu'auprès des anciens élèves.

Quelles sont, selon vous, les initiatives les plus marquantes ou les plus prometteuses de la Fondation BSB depuis ces dernières années ?

En plus des bourses d'accès ou d'excellence, je voudrais citer le programme récent de Mentoring, qui permet, au-delà du soutien financier, d'accompagner les élèves/diplômés qui le souhaitent dans leur recherche d'emploi ou dans leurs premières expériences professionnelles et de créer ainsi un vrai lien de transmission entre anciens élèves et jeunes diplômés. C'est une expérience de partage d'expérience extrêmement enrichissante pour les deux parties je pense, Mentor comme Mentee.



LES TEMPS FORTS DE L'ANNÉE

CHALLENGE SPORTIF, COLLABORATIF ET SOLIDAIRE MOVE FOR YOUTH #2

Du 20 mars au 6 avril, la 2^{ème} édition du Challenge Move For YouTH : « Transforme ton activité physique quotidienne en dons pour les étudiants de BSB » a été lancée à destination de la communauté BSB (étudiants, diplômés, collaborateurs) et collaborateurs des entreprises mécènes, autour de notre Fondation afin de les sensibiliser aux projets que nous portons et de lever des fonds pour nos étudiants sous forme de bourses. Ce challenge permet également de faire passer des messages de prévention tout en valorisant la marque employeur de nos entreprises mécènes et en renforçant la cohésion d'équipe des participants.

697
PARTICIPANTS

147
ÉQUIPES

47 000
KM PARCOURUS

61 000 €
COLLECTÉS

21
BOURSES FINANCIÉES

5
ENTREPRISES MÉCÈNES



Les équipes gagnantes des entités étudiantes, Alumni et collaborateurs ont remporté des cadeaux offerts grâce à du mécénat en nature :

- des sacs bowling et pochettes d'ordinateurs upcyclées à partir d'anciennes bâches publicitaires de BSB (AVS Communication)
- des bouteilles de vins (Dr Wine Selection)
- des tablettes de chocolat (Fabrice Gillotte)



TROPHÉES SPORT & MANAGEMENT



Le Challenge Move For YouTH a pu se démarquer au niveau national avec le prix « Enseignement Supérieur » remporté à l'occasion de la 10^{ème} édition des Trophées Sport & Management organisée par TPS Conseil à l'Assemblée nationale à Paris.

VENTE AUX ENCHÈRES DE VINS PRESTIGIEUX

La Fondation BSB a organisé sa 1^{ère} vente aux enchères digitale de vins prestigieux « I (Wine) a Dream » afin de lever des fonds pour les projets autour de la School of Wine & Business, grâce aux dons de vignerons.



Une vente orchestrée, grâce à du mécénat de compétences, de la part de :

Dr. Wine
SELECTION

Sélectionneur de grands vins de vignerons pour une clientèle de particuliers passionnés

Baghera wines

Premier commissaire-priseur européen de vins fins



57

FLACONS D'EXCEPTION



45

DOMAINES



46 490 €

COLLECTÉS



15

BOURSES D'EXCELLENCE FINANCIÉES
(FINANCEMENT DES FRAIS DE SCOLARITÉ)

REMISE OFFICIELLE DE BOURSES

Les étudiants bénéficiaires de la Fondation ont pu recevoir leur certificat de bourses en présence de Laurent Vernerey et des administrateurs.

L'occasion de faire un focus sur un des projets phares de la Fondation : le Club de Mécènes «BSB Start-up Studio».



DÎNER DE GALA DE LA FONDATION

La Remise officielle des Bourses s'est suivie du Dîner de Gala annuel de la Fondation BSB, organisé pour remercier ses mécènes autour d'une soirée conviviale au Cellier de Clairvaux à Dijon. Un bel événement grandement financé par des partenariats et du mécénat en nature.

PRÈS DE
1 500 €
COLLECTÉS POUR
L'ASSOCIATION ÉTUDIANTE
ET SOLIDAIRE OWL FOR YOU



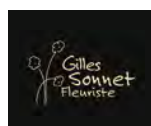
75

CONVIVES



5

MÉCÉNATS EN NATURE



GIVING TUESDAY

Pour la 4^{ème} année consécutive, la Fondation BSB a participé au mouvement mondial de la générosité : Giving Tuesday.



67 500 €
DE DONS NUMÉRIQUES
COLLECTÉS

Partenariat avec Owl For You et Huly'Vent



Outre l'appel à dons financiers, nous nous sommes associés à Owl For You et Huly'Vent, associations étudiantes et solidaires de BSB à Dijon et Lyon, pour collecter un maximum de denrées alimentaires et de produits d'hygiène sur une période d'un mois, dans le cadre de la 2^{ème} édition du Challenge Donat'Owl.



DONS DE
64
PAQUETS DE
SERVIETTES HYGIÉNIQUES

ET
40
KITS D'HYGIÈNE



PAR LA CROIX-ROUGE FRANÇAISE
ET LE LIONS CLUB DIJON MARIE
DE BOURGOGNE



DONS DE
45
TABLETTES
DE CHOCOLATS

ETHIQUABLE

PAR ETHIQUABLE



Conférence précarité étudiante

En collaboration avec l'association étudiante et solidaire Owl For You, une conférence sur la précarité étudiante, un sujet crucial qui touche de près le quotidien de nombreux étudiants, a été organisée le 27 novembre.

Autour de cette table ronde, nous étions ravis d'accueillir des personnalités emblématiques de la lutte contre les inégalités dans le système scolaire :

- Stephan Bourcieu, Président du Directoire de Burgundy School of Business
- Sophie Pouchet-Pellerin, Responsable de la Fondation BSB
- Ambre Bauer, Présidente de l'association étudiante Owl For You
- Dalale Belhout (Alumni 2014), Directrice de FACE, la Fondation pour l'inclusion
- Carine Montrésor, Fondatrice et Présidente de l'Association JUMPS
- Vanessa David-Vaizant, Chargée Mission Solidarité et Handicap - Université de Bourgogne



Revoir la Conférence sur YouTube

LA FONDATION BSB & VOUS

Site internet
www.fondation.bsb-education.com

RESTEZ INFORMÉS DE NOS PROJETS !

LinkedIn Fondation BSB

En décembre 2023, la page LinkedIn de la Fondation BSB, alimentée de 2 publications chaque semaine, a passé **les 2 700 abonnés !**

Merci à tous ceux qui ont contribué à la promotion ainsi qu'aux partages de nos actions sur LinkedIn.



Abonnez-vous pour suivre
nos actualités !



Découvrez la playlist

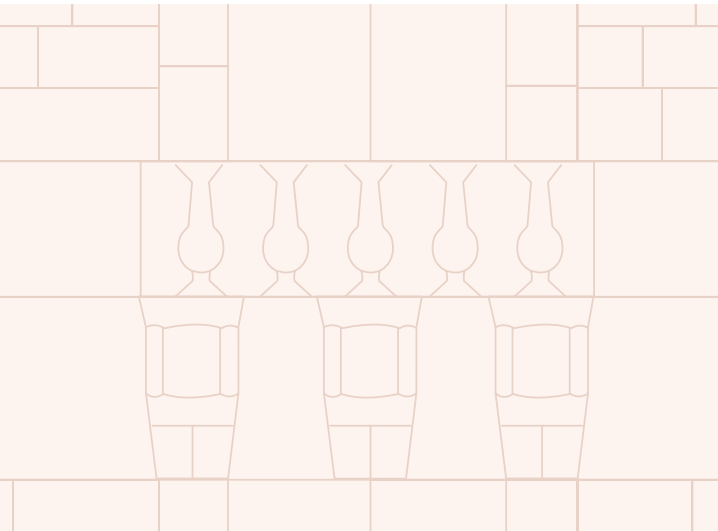


Newsletter trimestrielle

Tous les 3 à 4 mois, la Fondation BSB propose une rétrospective sur les projets déployés.



Donnez votre avis
sur notre communication



FONDATION

BSB



CONTACT

FONDATION BSB

Sophie Pouchet-Pellerin
Responsable de la Fondation BSB

Hermance Cassini
Chargée de mission mécénat et communication

03 80 72 58 65
fondation@bsb-education.com